

# MONTHLY MEMBERSHIP PROGRESS REPORT

District 111RS

Results as of: 4/30/2024

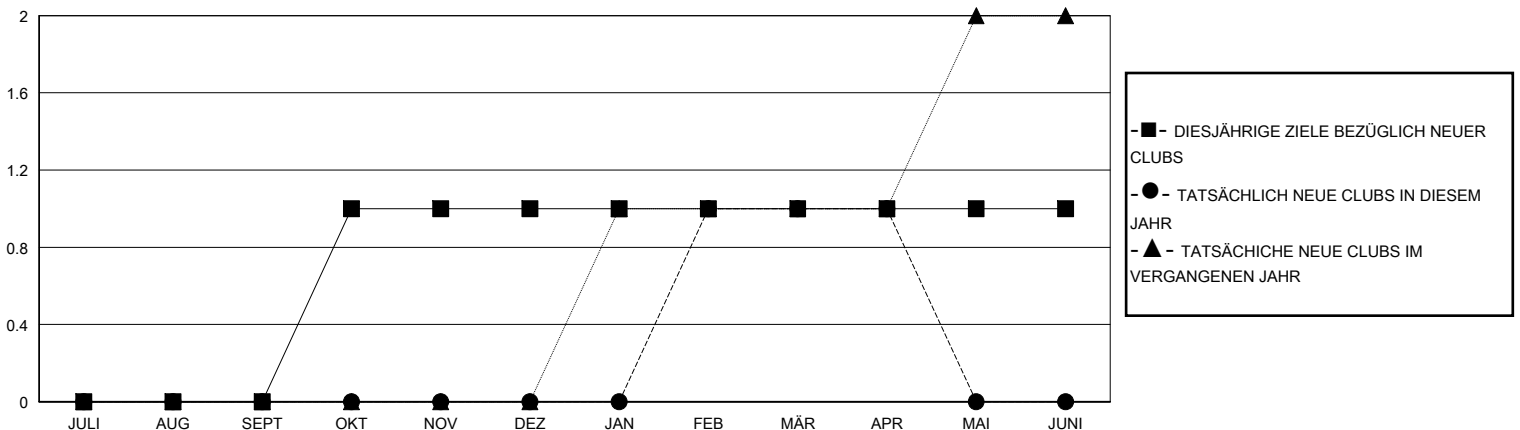
GMT:

STANDORT GERMANY

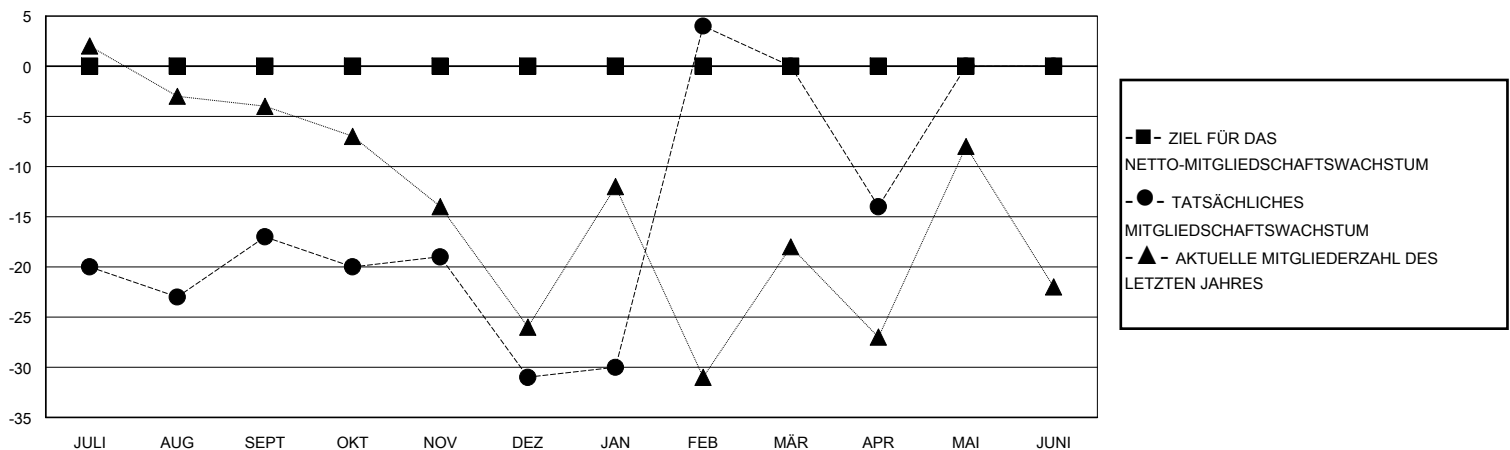
GMT KONST. GEB.:

Clubs				Pro Mitglied			
ERGEBNISSE FÜR 2023-2024				ERGEBNISSE FÜR 2023-2024			
QUARTAL	ZIEL NEUE CLUBS	NEUE CLUBS	AUFGELOSTE CLUBS	QUARTAL	ZIEL FÜR DAS NETTO-MITGLIEDERSCHAFTSWACHSTUM	TATSÄCHLICHES MITGLIEDERSCHAFTSWACHSTUM	AKTUELLE ANZAHL ABGEMELDETER MITGLIEDER (einschließlich Transfermitglieder)
JULI/AUG/SEPT	0	0	0	JULI/AUG/SEPT	0	22	39
OKT/NOV/DEZ	1	0	0	OKT/NOV/DEZ	0	33	42
JAN/FEB/MÄR	0	1	0	JAN/FEB/MÄR	0	53	22
APR/MAI/JUNI	0	0	0	APR/MAI/JUNI	0	5	18

ZIELE UND TATSÄCHLICHE NEUE CLUBS KUMULATIV



ZIELE UND TATSÄCHLICHE MITGLIEDER KUMULATIV



ABGEMELDETE CLUBS: 0

44 VON 85 CLUBS HABEN 1 ODER MEHR NEUE MITGLIEDER AUFGENOMMEN

**GESCHLECHTERVERTEILUNG**

MANN 1,959 (76.67%)  
FRAU 596 (23.33%)

**AUSGETRETENE MITGLIEDER**

VERSTORBEN	37
CLUB AUFGELOST	0
SONSTIGES	84
<b>GESAMT</b>	<b>121</b>

[KLICKEN SIE HIER FÜR KUMULATIVE MITGLIEDERSCHAFTSDATEN](#)

GESAMTANZAHL DER MITGLIEDER IN EINER FAMILIENEINHEIT	79
FAMILIENMITGLIEDER, DIE NUR DIE HÄLFTE DER INTERNATIONALEN BEITRÄGE ZAHLEN	41